

PT ASAHI SYNCHROTECH INDONESIA

To Be The Company Chosen by Challenge & Creation



Tentang Perusahaan

Sejak 1991



200+

Proyek Selesai

Didirikan sebagai Mekar Intidian Corporation pada tahun 1991 dan berganti nama menjadi PT Asahi Synchrotech Indonesia pada tahun 1999, kami adalah kontraktor teknik mekanikal dan elektrikal terkemuka yang didukung oleh keahlian dan dukungan dari Asahi Synchrotech Corporation (Jepang) dan TOENEC. Dengan tim yang terdiri dari 108 profesional terampil, termasuk desainer, manajer proyek, dan insinyur dari Indonesia, Jepang, dan Filipina, kami memberikan solusi yang didorong oleh presisi untuk meningkatkan produktivitas dan berkontribusi pada pertumbuhan Indonesia.

100+

Profesional Terampil

150+

Klien

Divisi rekayasa kami dilengkapi dengan spesialis di bidang mekanikal dan elektrikal, yang memastikan desain dan pelaksanaan yang teliti mulai dari konsep hingga penyelesaian. Didukung oleh divisi konstruksi yang solid dan tim keselamatan & kualitas yang berdedikasi, kami mengelola proyek-proyek kompleks dengan komitmen terhadap keunggulan.

30+

Tahun Pengalaman

Struktur kepemilikan kami mencerminkan ikatan internasional yang kuat, dengan Asahi Synchrotech Corporation memegang saham utama kami, yang menggambarkan hubungan kami yang mendalam dengan keunggulan rekayasa Jepang.



Visi

Asahi Sychrotech Indonesia, sebagai perusahaan rekayasa yang mengerjakan proyek-proyek produktif, berkontribusi pada pembangunan Indonesia. Kami terus memberikan nilai perusahaan yang berkelanjutan kepada pelanggan, karyawan, dan pemasok kami.

#1 Melebihi Ekspektasi dengan Kecepatan

Memberikan informasi nilai yang melebihi ekspektasi pelanggan dengan lebih cepat.

#1 Kualitas Melalui Kolaborasi

Berkolaborasi dengan berbagai supplier dan vendor untuk memberikan kualitas yang konsisten kepada pelanggan.

#1 Mengoptimalkan Proyek Sejak Awal

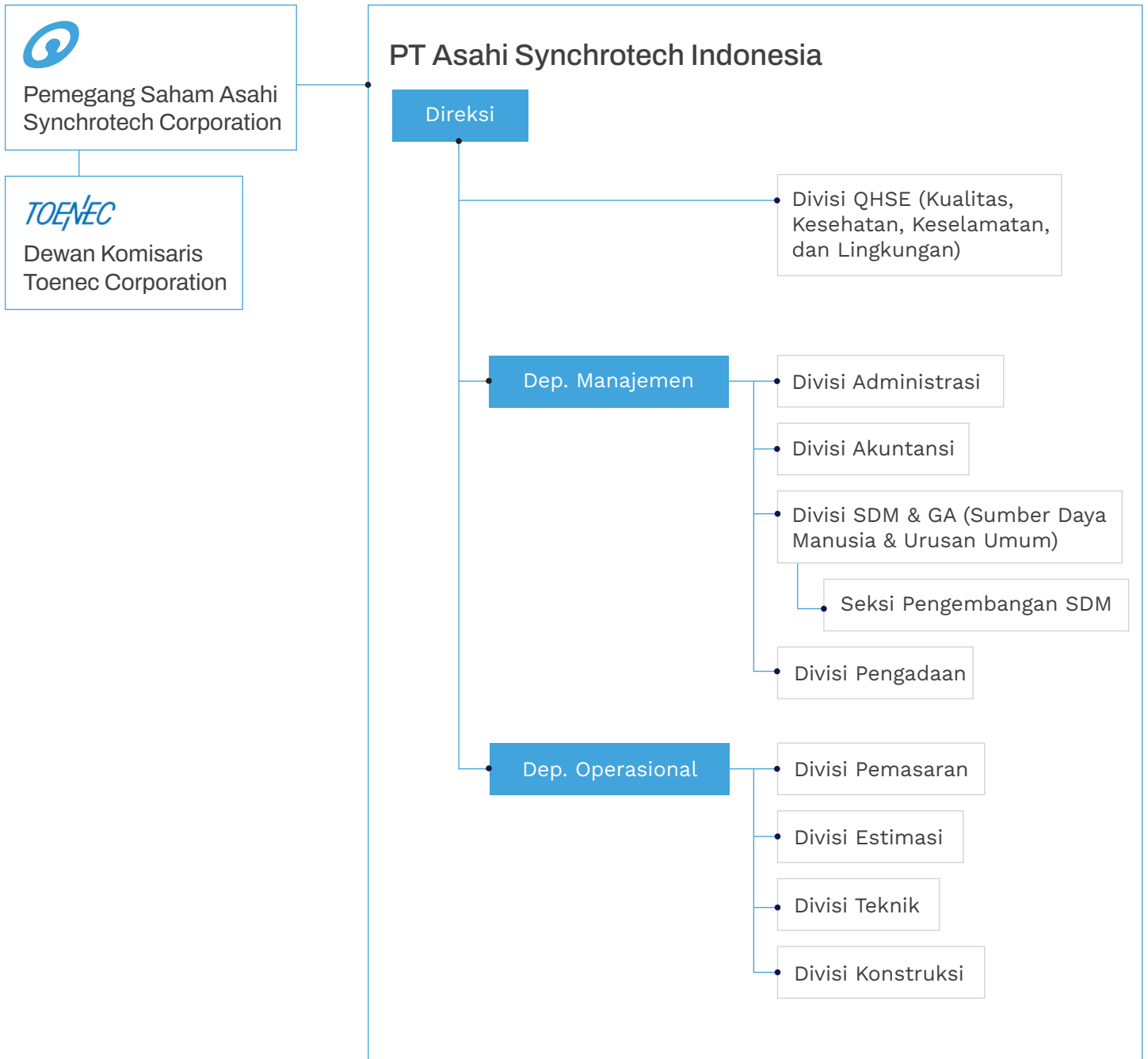
Dimulai dari hulu perencanaan proyek untuk memberikan solusi yang lebih optimal dan cepat.

#1 Membangun Budaya Disiplin

Membudayakan kedisiplinan yang tinggi dalam perusahaan.

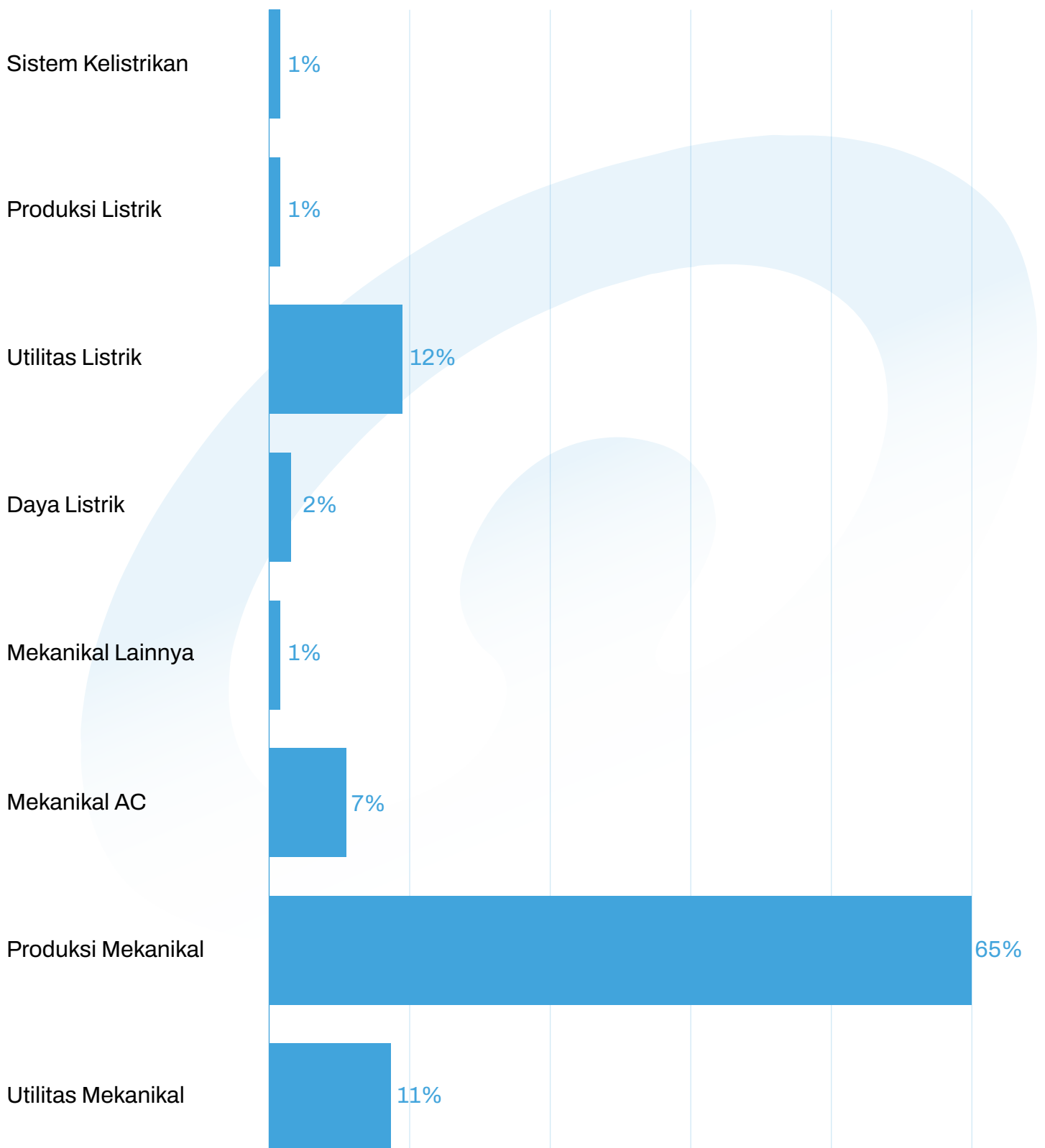
Manajemen

Tim kami memastikan keberhasilan pelaksanaan setiap proyek melalui perencanaan strategis dan komitmen terhadap keunggulan operasional.



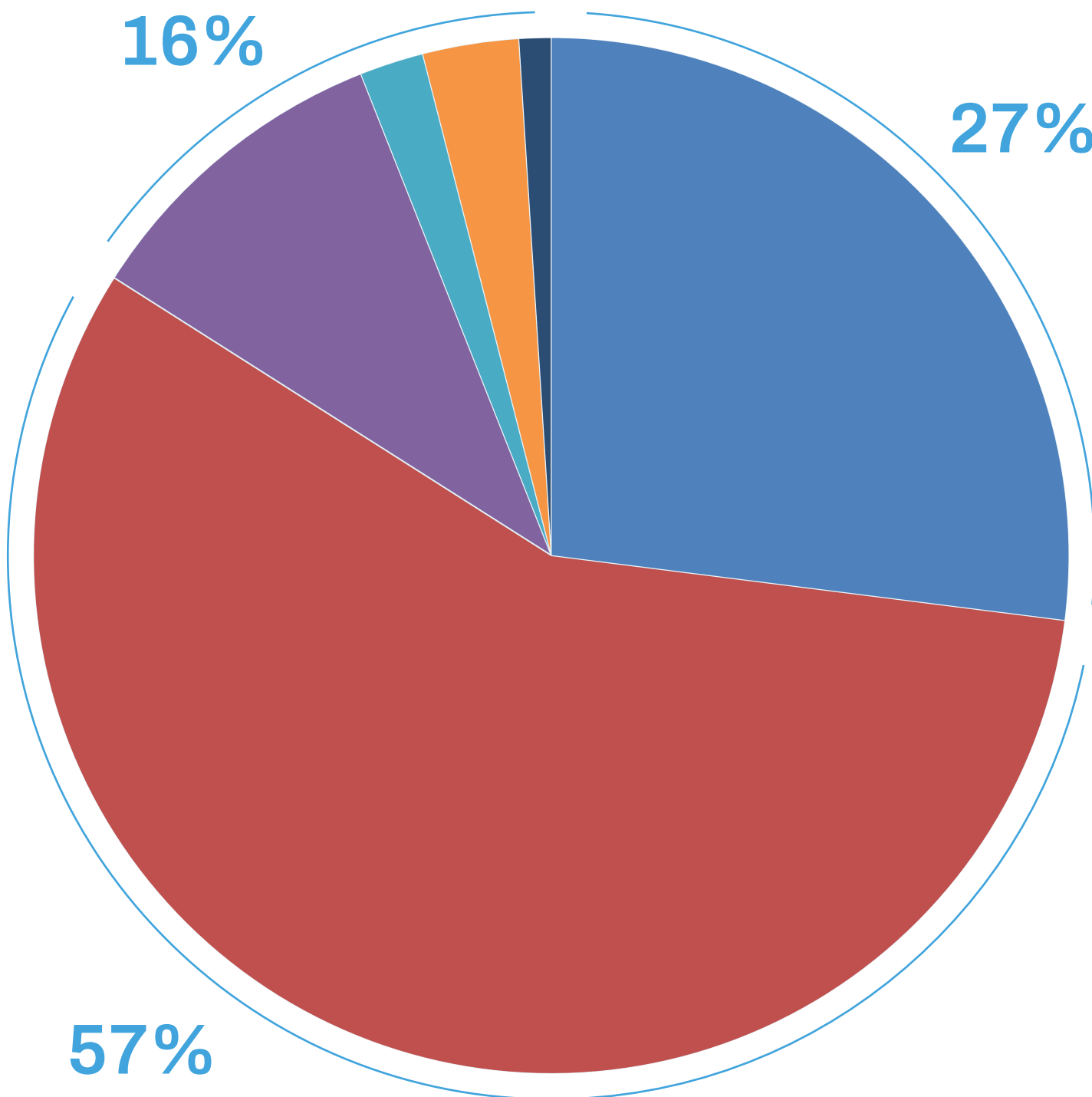
Hasil Konstruksi

2022-2024



Segmen Bisnis

Segmen Industri
2022-2024



16%

Lainnya (Suku Cadang Otomotif, Manufaktur Material Suku Cadang, Suku Cadang Elektrikal)

27%

Makanan & Minuman

57%

Pabrik Kimia - Logam Dasar

Teknologi



Layanan



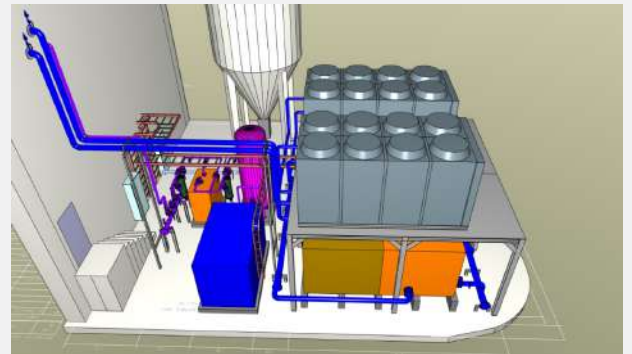
01. Investigasi & Proposal

Penyediaan Solusi

- ✓ Mempertimbangkan efektivitas biaya
- ✓ Pertimbangkan penerapan teknologi baru
- ✓ Konsultasi rekayasa nilai
- ✓ Layanan dukungan perencanaan investasi

02. Desain

- ✓ Sistem Desain 3D yang Efisien
- ✓ Presentasi Visual untuk Pemilik Proyek
- ✓ Perhitungan Material Otomatis dan Akurat
- ✓ Tantangan Koordinasi dan Desain Terintegrasi



03. Pengadaan

- ✓ Menyediakan bahan dan peralatan berkualitas untuk kebutuhan domestik dan impor.
- ✓ Optimalisasi dengan sistem RFID untuk pemantauan bahan yang efisien.
- ✓ Menjamin bahan ditangani sesuai spesifikasi desain, memberikan transparansi penuh.

04. Produksi Pabrik

Spesialisasi dalam Berbagai Pabrik Produksi

- ✓ Item pemeriksaan ditetapkan terlebih dahulu dan inspeksi saksi dilakukan sesuai kebutuhan.
- ✓ Fokus pada kualitas, tenggat waktu, anggaran, dan keakuratan gambar produk.
- ✓ Bekerja sama dengan pabrik manufaktur spesialis untuk produk konstruksi peralatan.



05. Konstruksi

Layanan Konstruksi Lengkap di Lokasi untuk Presisi dan Efisiensi

- ✓ Menjamin setiap proyek dilaksanakan dengan presisi dan efisiensi tinggi.
- ✓ Mengelola seluruh aspek konstruksi, termasuk logistik, tenaga kerja, dan pemantauan kualitas.
- ✓ Memastikan proyek memenuhi spesifikasi, tenggat waktu, anggaran, serta standar keselamatan dan lingkungan.



06. Komisioning

Melindungi Pekerja dan Memenuhi Janji kepada Pelanggan

- ✓ Menyediakan kualitas konstruksi dan komisioning yang konsisten di setiap proyek.
- ✓ Merencanakan komisioning dengan mengantisipasi kondisi untuk mencegah kecelakaan.
- ✓ Menghubungkan rencana kerja awal dan meninjau secara berkala untuk memastikan keselamatan pekerja.
- ✓ Menyediakan kualitas konstruksi dan komisioning yang konsisten di setiap proyek.

07. Pemeliharaan

Memastikan Kinerja Pabrik yang Optimal Melalui Layanan Pemeliharaan Komprehensif

- ✓ Menjaga produktivitas dan profitabilitas melalui pemeliharaan operasional yang handal.
- ✓ Memberikan layanan pemeliharaan yang komprehensif untuk menghindari gangguan operasional.
- ✓ Memastikan semua aspek operasional fasilitas berjalan dengan efisien dan optimal.



Kolaborasi Tahunan

2022

PT Heinz ABC Indonesia

PT Garudafood Putra Putri Jaya Tbk

PT Tirta Investama (Danone Aqua)

PT NSK Bearings Manufacturing Indonesia

PT Kyowa Indonesia

PT Indonesia Epson Industry

PT Panasonic ICI

PT KSAP Indonesia (Kumon)

PT Kaneka Foods Indonesia

PT Indonakano

PT Takenaka Indonesia

PT Takenaka Indonesia (Ogawa Indonesia)

PT Takenaka Indonesia (Global Shinsei)

PT Takenaka Indonesia (YKK Zipper)

PT DJK Indonesia (Glico Manufacturing Indonesia)

PT Chiyoda International Indonesia

PT EDS Manufacturing Indonesia

PT ESR Indonesia Properties One

PT AJE Indonesia

PT Gulbrandsen Technologies Indonesia

PT Nutribev Sinergy Indonesia (Kaldu Sari Nabati)

2023

PT Heinz ABC Indonesia

PT Tirta Investama (Danone Aqua)

PT NSK Bearings Manufacturing Indonesia

PT Kyowa Indonesia

PT Indonesia Epson Industry

PT Panasonic ICI

PT KSAP Indonesia (Kumon)

PT Kaneka Foods Indonesia

PT Indonakano

PT Takenaka Indonesia

PT Takenaka (Seirokya)

PT Penta-Ocean Construction (Itomol)

PT DJK Indonesia (Glico Manufacturing Indonesia)

PT Chiyoda International Indonesia (Freeport McMoRan)

PT Asahi Mass Flat Glass

PT Indopoly Swakarsa Industry Tbk

2024

PT Chiyoda International Indonesia

PT Indonesia Epson Industry

PT NSK Bearings Manufacturing Indonesia

PT Kyowa Indonesia

PT Garudafood Putra Putri Jaya Tbk

PT Heinz ABC Indonesia

Sidel Blowing & Services

PT DJK Indonesia (Ajinomoto Indonesia)

PT Indoagri Daito Cacao

PT Kaneka Foods Indonesia

PT Asahi Mass Flat Glass

PT Freeport Indonesia

PT DJK Indonesia (Glico Manufacturing Indonesia)

PT Indopoly Swakarsa Industry Tbk

PT KSAP Indonesia (Kumon)

PT Takenaka (Seirokya)

PT Tirta Sibayakindo (Danone Aqua Brastagi)

PT Panasonic ICI

PT Indonesia Toray Synthetics

PT Cabot Indonesia

PT Penta-Ocean Construction (Itomol)

PT Supernova Flexible Packaging

PT Indonakano (Minda ASEAN Automotive)



Pelatihan Pengembangan Sumber Daya Manusia

Untuk mendapatkan keunggulan yang kompetitif, perusahaan perlu bersikap adaptif dan kreatif. Kami terus mengembangkan karyawan kami melalui berbagai kegiatan, salah satu program utamanya adalah Program Pelatihan. Kami memiliki pelatih internal dan eksternal yang berbagi pengetahuan dan keterampilan kepada karyawan kami untuk meningkatkan kinerja mereka agar selaras dengan strategi perusahaan.



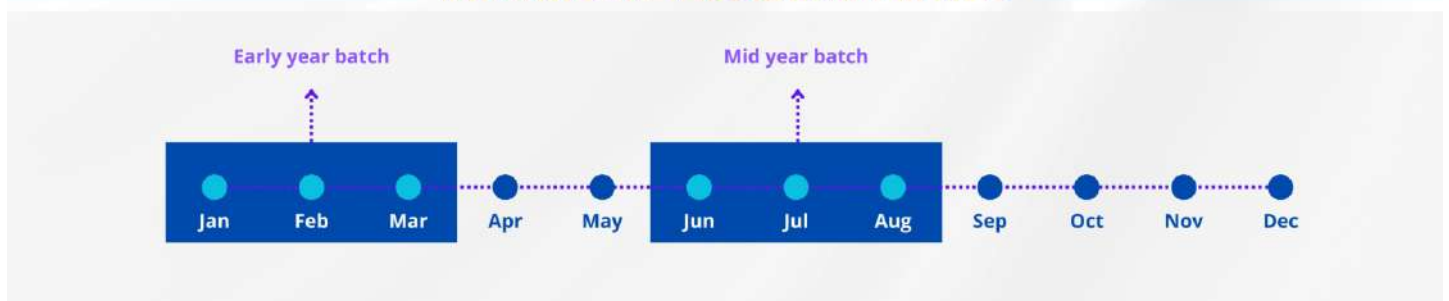


Program Magang

Kami menstandarisasi nilai-nilai kami sejak karyawan bergabung dengan tim kami melalui program yang kami sebut PROGRAM MAGANG. Gambar visual masa depan kami adalah mencapai target secara sistematis melalui pengembangan karyawan yang terstruktur. Dalam program magang, tentu saja para magang akan mendapatkan pengalaman pembelajaran profesional yang menawarkan pengalaman praktis yang terkait dengan studi yang mereka ambil di universitas.

Kami memilih universitas terkemuka untuk mendapatkan talenta karyawan yang lebih kompatibel dengan strategi kami, dengan harapan bahwa karyawan ini akan memiliki semangat pencapaian yang tinggi, cepat belajar, mudah diarahkan, dan dapat diproyeksikan dalam jangka panjang sebagai karyawan potensial perusahaan.

INTERNSHIP PROGRAM PERIOD



2 interns majoring in engineering
(mechanical and electrical)



1 intern majoring in management
(law, administration, psychology,
business, management, economy
and accounting)

Penghargaan & Sertifikat



PENGHARGAAN CSMS 2022



SERTIFIKAT TBL 5M
UNTUK SUBKONTRAKTOR



20 JUTA JAM KERJA



30 JUTA JAM KERJA

Kesehatan, Keselamatan & Lingkungan

3.600.000 Jam Kerja Aman

Tanpa Kehilangan Waktu Kerja (Lost Time Injury) pada Tahun 2024

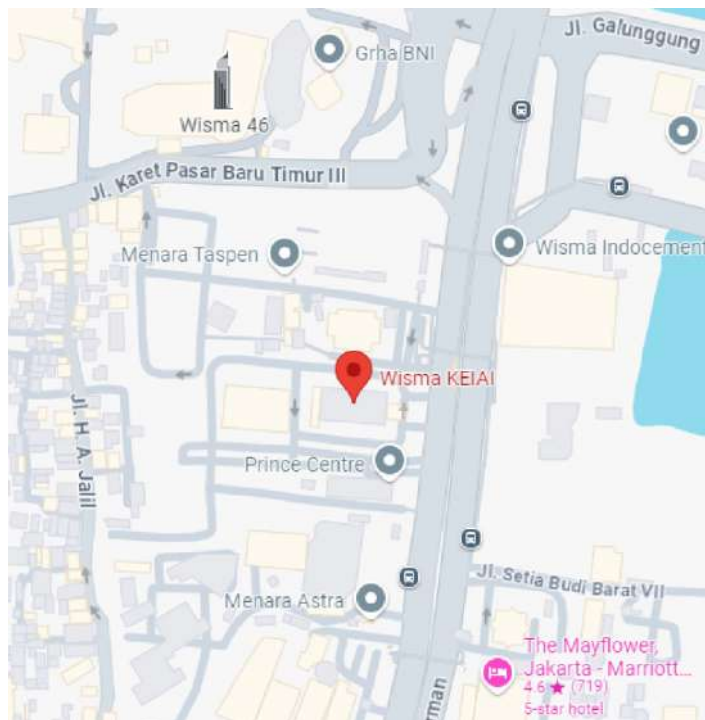


Perusahaan Induk

Sebagai anak perusahaan dari Asahi Synchrotech Corporation (perusahaan yang berkantor pusat di Jepang), Asahi Synchrotech Indonesia menawarkan standar terbaik dalam teknologi konstruksi dan inovasi untuk memenuhi kebutuhan industri.

ASAHI SYNCHROTECH CORPORATION (JAPAN)

Lokasi Kantor Pusat
2-13-34 Konan, Minato-ku, Tokyo



Kantor Pusat PT Asahi Synchrotech Indonesia

Alamat

WISMA KEIAI 8th Floor Jl. Jend. Sudirman Kav. 3 Jakarta 10220

Telepon

(62-21) 5724011, 5724012

Fax

(62-21) 5723417

Email

asindo@synchrotech.co.id

Website

synchrotech.co.id

Gudang PT Asahi Synchrotech Indonesia

Alamat

Kawasan Industri Delta Silicon 3 extension, Jl. Sungkai Timur F25-01 BB. Cikarang - Bekasi, Jawa Barat



Company Profile

To Be The Company Chosen by Challenge & Creation

Kantor Pusat PT Asahi Synchrotech Indonesia

WISMA KEIAI lantai 8 Jl. Jend. Sudirman Kav. 3 Jakarta 10220

Telp : (62-21) 5724011, 5724012

Fax : (62-21) 5723417

Email : asindo@synchrotech.co.id

